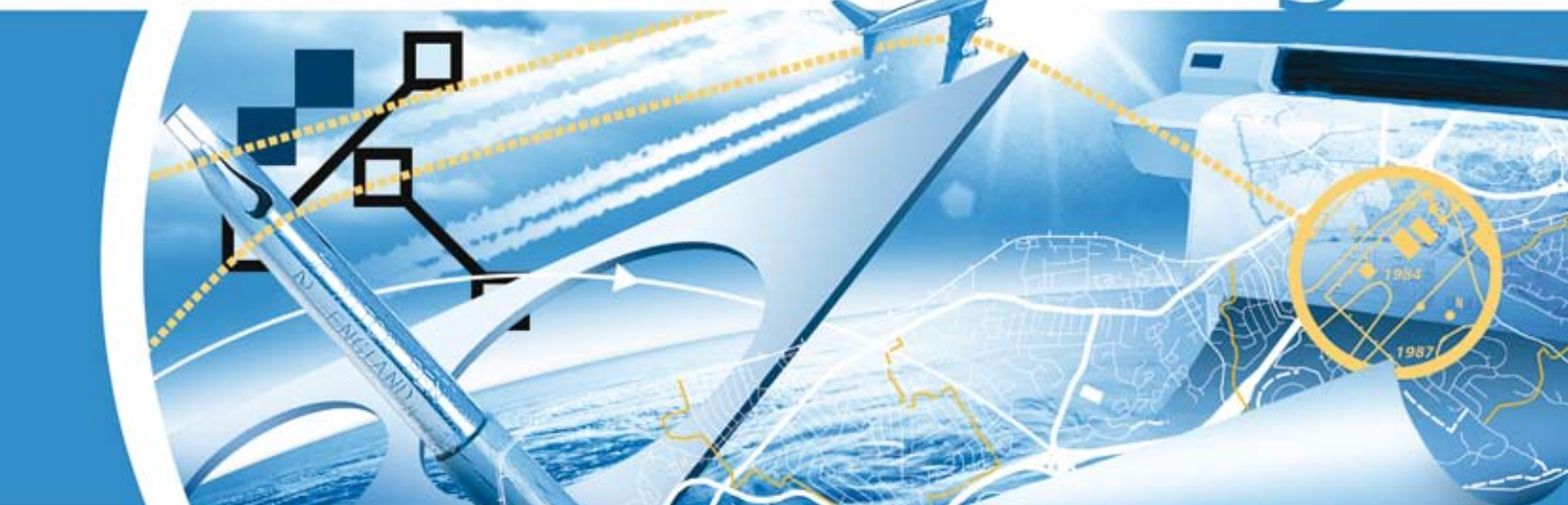


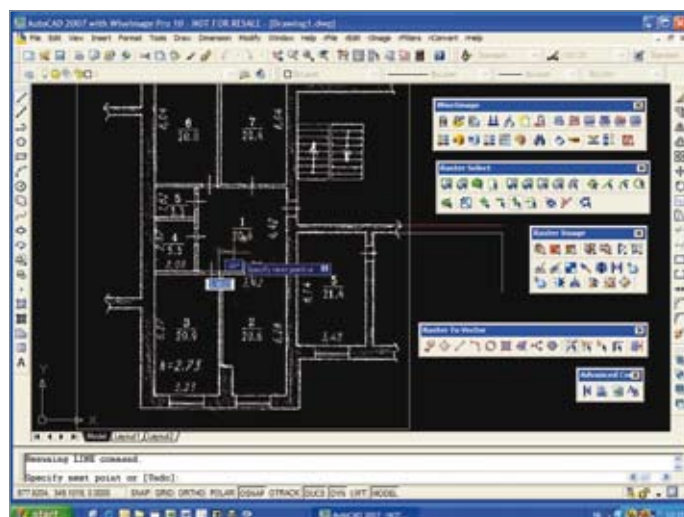
# WiseImage®



## WiseImage® for AutoCAD®

WiseImage® X for AutoCAD is de oplossing voor het gebruik van gescande raster data in uw AutoCAD files. Door het toevoegen van CAD-achtige rastereditie en raster naar vector conversie in AutoCAD worden revisies en vectorisatie van gescande tekeningen eenvoudig.

WiseImage® for AutoCAD® is bedoeld voor die AutoCAD gebruikers die ingescande kalken of plannen op een efficiënte manier moeten aanpassen. WiseImage® for AutoCAD® ondersteunt verschillende rasterformaten en kan meerdere rasters simultaan aanpassen. De kracht van WiseImage® for AutoCAD® bevindt zich in het aanpassen van hybride tekeningen, wat een combinatie is van monochrome rasters of rasterafbeeldingen in kleur of grijstinten met vectorobjecten.

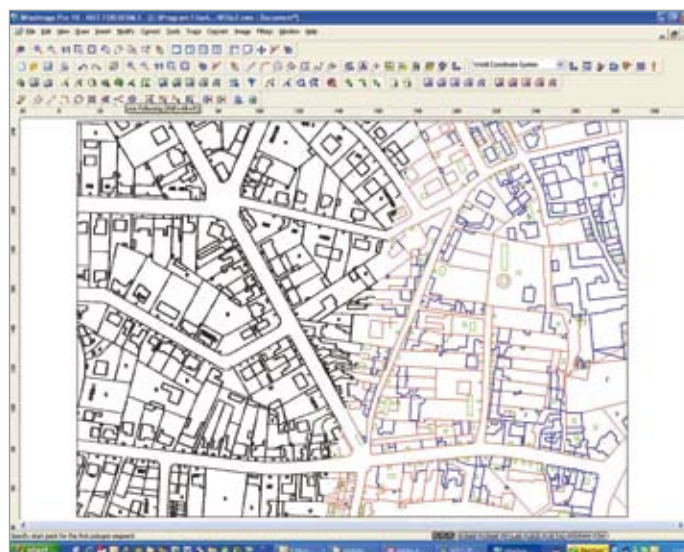


Rasterbewerking in AutoCAD

## WiseImage® for Windows

WiseImage® X for Windows is echte integratie van CAD en Image processing als het resultaat van jarenlang onderzoek en ontwikkeling. Het is een stand-alone raster-vector applicatie met een open architectuur.

WiseImage® for Windows is bedoeld voor die gebruikers die met een apart programma gescande tekeningen willen bewerken. WiseImage stelt de gebruiker in staat om gescande tekeningen, kaarten, schetsen etc. te bewerken, reviseren en semi-automatisch of automatisch, te converteren naar vectoren. Een uitgebreide CAD-stijl interface, met command line, gecombineerd met krachtige image processing Tools maakt WiseImage een unieke tool voor verschillende toepassingen zoals, GIS, kadastraal, architectuur, engineering, schema's, installaties, om er een paar te noemen.



Raster-to-vector conversion

