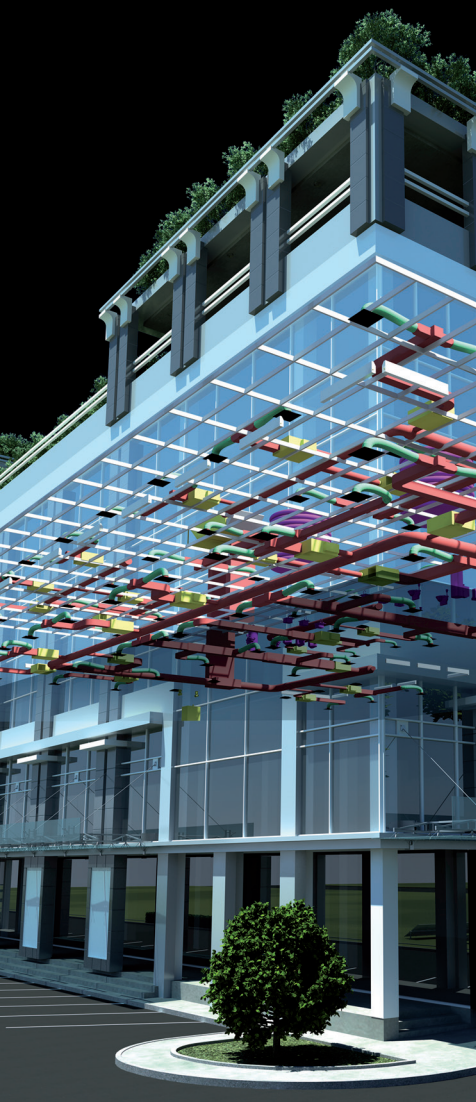


Autodesk®

Authorized Training Center
Authorized Certification Center

Autodesk® Revit®
MEP



Revit MEP 2012 Basistraining (5 dagen)

DAG 1

Algemeen

- Introductie tot BIM
- User Interface
- Werkmethodiek
- Weergaves van het model
- Bi-Associativiteit in een model
- Overzicht objecten en families
- Beheer van Views
- Import & Link van DWG bestanden
- Grids & levelsDimensions & Constraints

DAG 2

Architecturale elementen

- Invoegen van ramen en deuren in wanden
- Modelleren van trappen, hellingen en leuningen
- Gordijngelvels
- Dakstructuren
- Reveals & Sweeps
- Custom Components
- Rooms & Spaces

DAG 3

MEP elementen / Deel 1: Analyse

- Beheren van Rooms & Spaces
- Maken van warmteverliesberekening

MEP elementen / Deel 2: Lucht

- Inplanten van luchtrooster
- Tekenen van kanaalwerk
- Bewerken van ontworpen tracé
- Berekenen van kanaaldiameters & labels

MEP elementen / Deel 3: Elektro

- Plaatsen en coderen van electrosymbolen
- Bewerken van symbolen
- Beheren van kasten en kringen

DAG 4

MEP elementen / Deel 4: Piping & Plumbing

- Inplanten van toestellen
- Tekenen van het leidingnetwerk
- Bewerken van ontworpen tracé
- Berekenen van kanaaldiameters & labels

DAG 5

Projectdocumentatie

- Annotaties
- Detaillering van zichten (Detail Views, Section Views,...)
- Opstellen van meetstaten
- Opstellen en afdrukken van plannen
- Projectinstellingen (localiser, pendikte, templates, object styles,...)
- Project location
- Export mogelijkheden

Voor meer informatie over deze training, neem contact op met Inge Claessens op het nummer +32 (0)52/45 72 62

i-Theses BVBA
Spinnerijstraat 14
9240 Zele
T: +32 (0)52 45 72 62
F: +32 (0)52 45 72 62

info@i-theses.com
www.i-theses.com