

## **Robot Structural Analysis 2012 Advanced training (1 dag)**

### **Analysetypes**

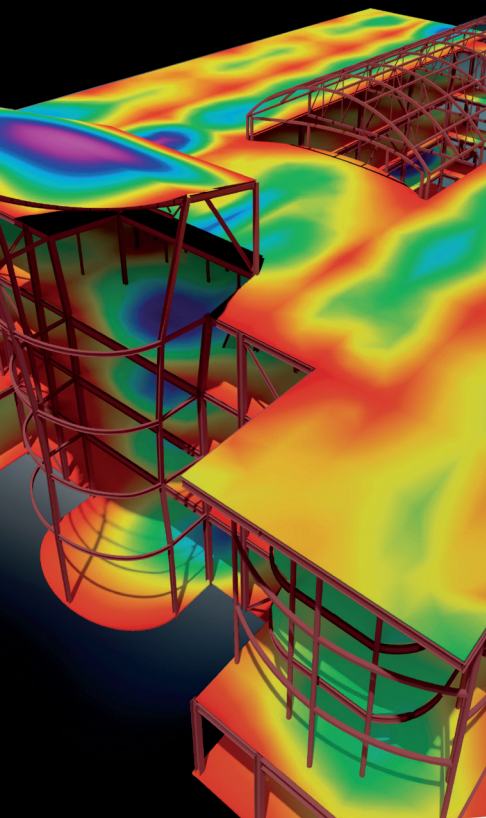
- Bepalen eigenfrequenties
- Dynamische analyses
- Globale knik analyse
- Niet-lineaire analyse: 2de en 3de orde effecten
- Harmonische analyse

### **3D FEM**

- Volumetrisch ontwerp van onderdelen

### **Optioneel**

- Ontwerp van houtstructuren
- Spectrale analyse
- Seismische analyse
- Definitie en beheer van eigen profielen



Voor meer informatie over deze training, neem contact op met Inge Claessens op het nummer +32 (0) 52/45 72 62

i-Theses BVBA  
Spinnerijstraat 14  
9240 Zele  
T: +32 (0)52 45 72 62  
F: +32 (0)52 45 72 62

[info@i-theses.com](mailto:info@i-theses.com)  
[www.i-theses.com](http://www.i-theses.com)

Vereiste voorkennis: Essentials of Professional training