

# I-THESES AGENDA

Opleidingen, seminars, beurzen en andere activiteiten.

## OPLEIDINGEN

Sinds juni 2002 is i-Theses gecertificeerd door de Vlaamse Gemeenschap als opleidingscentrum. Hierdoor kan u gebruik maken van de opleidingssubsidie die verstrekt wordt door de Vlaamse Overheid. Haal Uw voordeel en volg bij ons Uw trainingen.

### Wie of wat is de KMO-Portefeuille?

Met de KMO-Portefeuille introduceert de Vlaamse overheid de opvolger van de BEA-maatregel en de vroegere opleidings- en adviescheques. De steunmaatregel blijft hoofdzakelijk gericht op het verbeteren van de huidige of toekomstige bedrijfsvoering bij KMO's.

De KMO-portefeuille is een subsidiemaatregel ter ondersteuning van de ondernemersbevorderende diensten opleiding, advies, kennis en mentorschap. Kleine en middelgrote ondernemingen kunnen tot 50% steun ontvangen op de in aanmerking komende kosten. Deze subsidie kan enkel

aangevraagd worden via het internet aangezien de aanvraag, verwerking, toekenning en beheer van de subsidie volledig gebeurt via een elektronische ondernemersportefeuille.

Alle info op [www.kmo-portefeuille.be](http://www.kmo-portefeuille.be).

### Autodesk Authorized Training Center

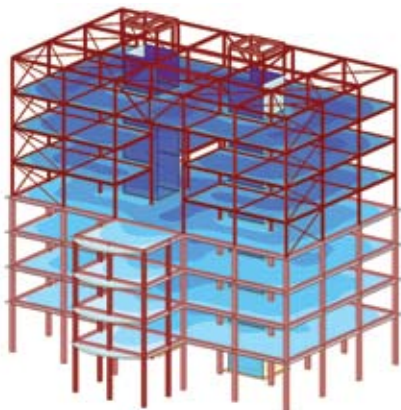
Als Autodesk Authorized Training Center beschikken wij over een team ervaren medewerkers en over een ingericht up-to-date leslokaal voor 7 deelnemers. Alle deelnemers ontvangen eigen lesmateriaal in Nederlands of de Franse taal. Na het volgen van de Autodesk trainingen ontvangt u een Autodesk branded Certificate.

Een opleiding in groep of een opleiding exclusief voor Uw medewerkers? Geen probleem. Onze medewerkers staan tot Uw dienst om U te adviseren over alle mogelijkheden naar inhoud en planning.

**Onze opleidingskalender vindt u terug op [www.i-theses.com/opleiding](http://www.i-theses.com/opleiding)**

## WORKSHOPS

I-Theses organiseert in de maanden april en mei Workshops rond Robot structural Analysis. Meer info hierover vind je terug in deze i-news op pagina's 14 & 15.



## BEURZEN

- Industrie & Environnement 06/05 & 07/05  
EasyFairs - Namur Expo standnr. i-Theses: 1163
- Architect@work 2009 07/05 & 08/05  
Kortrijk XPO standnr. i-Theses: 99
- Architect@work 2009 Luik 04/06 & 05/06  
Foire Int. de Liège standnr. i-Theses: 184

## ARCHITECT @WORK

7 & 8 mei/mai 2009 (13.00 - 20.00)  
Kortrijk Xpo

4 & 5 juni/juni 2009 (13.00 - 20.00)  
Foire Internationale de Liège (F.I.L.)

[www.architectatwork.be](http://www.architectatwork.be)

V.U.:  
Rony Verlee

Informatie:  
i-Theses bvba  
Haststraat 1  
9240 Zele  
T.: +32 (0) 52 45 72 62  
F.: +32 (0) 52 45 72 63  
[info@i-theses.com](mailto:info@i-theses.com)  
[www.i-theses.com](http://www.i-theses.com)

Wenst u onze i-news niet meer te ontvangen of kent u iemand die geïnteresseerd is in dit tijdschrift? Stuur een mailtje naar [marketing@i-theses.com](mailto:marketing@i-theses.com)